



Canlılar beslenme şekillerine göre üçe ayrılır.

Canlılar



1-Üreticiler



2-Tüketiciler



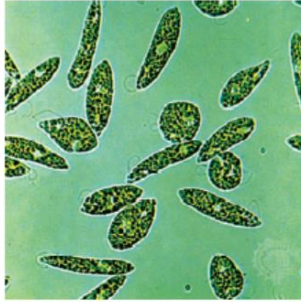
3- Ayrıştırıcılar

1- Üreticiler

Kendi besinini kendisi üreten canlılara üretici denir. Üreticiler güneş enerjisini kullanarak fotosentezle kendi besinini kendisi üretir. Bitkiler, siyanobakteri, mavi – yeşil algler, klorofil bulunduran öglena, planktonlar üreticidir.



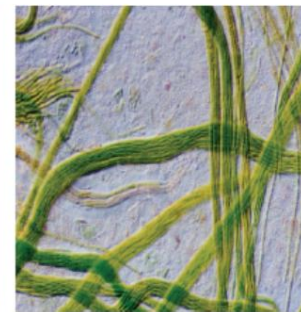
Bitki



Kamçılı hayvan (Öglena)



Mavi – yeşil algler



Siyano bakteriler

2- Tüketiciler

Kendi besini kendisi üretmeyip dışarı hazır olarak alan canlılara tüketici canlılar denir. Tüketiciler üçe ayrılır.



Etçiller



Otçullar



Hepçiller

A – Otçullar: Besinini ot yiyerek karşılayan canlılardır. Keçi, koyun, tavşan, çekirge vb. canlılar otçuldur.

B – Etçiller: Sadece etle beslenen canlılardır. Aslan, kaplan, kurt vb. canlılar etçildir.

C – Hem etçil hem de otçullar (Hepçil): Hem et hem de ot yiyen canlılardır. İnsan, ayı, balık, tavuk, vb. canlılar hem etçil hem de otçuldur.

3- Ayrıştırıcılar

Üretici ve tüketiciler öldükten sonra ve bu canlıların dışkılarını ayrıştırarak toprağa karıştırırlar. Ayrıştırıcılar bakteri ve mantarlardır.



Bakteri



Mantar

Ayrıştırıcılar ayrıştırma işlemi yaparak toprağın kimyasallar açısından zenginleşmesini sağlar. Aynı zamanda ayrıştırıcılar doğanın temizlenmesini sağlar.



Besin Zinciri

Besin zinciri

Doğadaki canlılar hayatlarına devam edebilmek için beslenmek zorundadırlar. Canlılar yaşamlarına devam edebilmek için birbirini yerler. Bu olaya besin zinciri adı verilir. Besin zincirinin ilk halkasını üreticiler oluşturur.



ot → kelebek → kurbağa → yılan

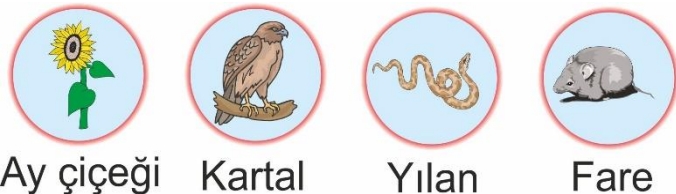
Besin zinciri üretici ile başlar. Üreticiyi bir otçul yer, otçulu ise bir etçil ya da hepçil yer.



ot yılan çekirge baykuş



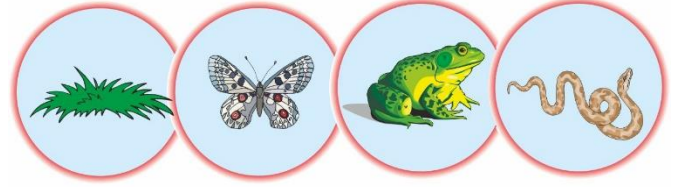
Buğday Kuş Çekirge Kartal



Ay çiçeği Kartal Yılan Fare

Besin zinciri bazen iki tane zincirden oluşabileceği gibi çok fazla zincirden de oluşabilir.

Bir canlı başka bir canlı için avcı olurken diğer bir canlı için av olabilmektedir. Av ve avcı arasındaki bu doğal denge herhangi bir olumsuzluk yaşanmadığı sürece devam etmektedir. Ancak doğal afet ya da insan faktöründen kaynaklanan bazı olumsuzluklar nedeni ile besin zinciri bozulabilir. Bu nedenle bazı canlıların sayısı normalden daha fazla sayıda arttığı gibi bazı canlıların sayısında azalma yaşanır. Hatta canlıların nesli tükenme tehlikesi ile karşı karşıya kalabilir.



ot → kelebek → kurbağa → yılan

Yukarıdaki besin zincirinde;

- Ot miktarı azalır ise diğer canlıların tamamı azalır.
- Ot miktarı artarsa diğer canlıların tamamı artar.
- Kelebek miktarı artarsa, kurbağa ve yılan sayısı artar, ancak ot miktarı azalır.
- Kelebek sayısı azalır ise, kurbağa ve yılan sayısı da azalır. Ancak ot miktarı artar.
- Kurbağa sayısı artarsa yılan sayısı artar. Kelebek sayısı azalır ve buna bağlı olarak ot sayısı artar.
- Kurbağa sayısı azalır ise yılan sayısı da azalır. Kelebek miktarı artar ve buna bağlı olarak ot miktarı azalır.
- Yılan sayısı artarsa, kurbağa sayısı azalır. Buna bağlı olarak kelebek sayısı artar. Bu duruma bağlı olarak da ot miktarı azalır.
- Yılan sayısı azalır ise, kurbağa sayısı artar ve buna bağlı olarak kelebek sayısı azalır. Bu duruma göre de ot miktarı artar.



Doğaya bırakılan keklıklar ormandaki tırtılları yiyerek tırtıl miktarını azaltırlar. Doğadaki bu keklıklar avcılar tarafından bilinçsiz şekilde avlandıklarından sayıları azalmakta ve buna bağlı olarak da doğadaki tırtıl miktarı artmaktadır.

